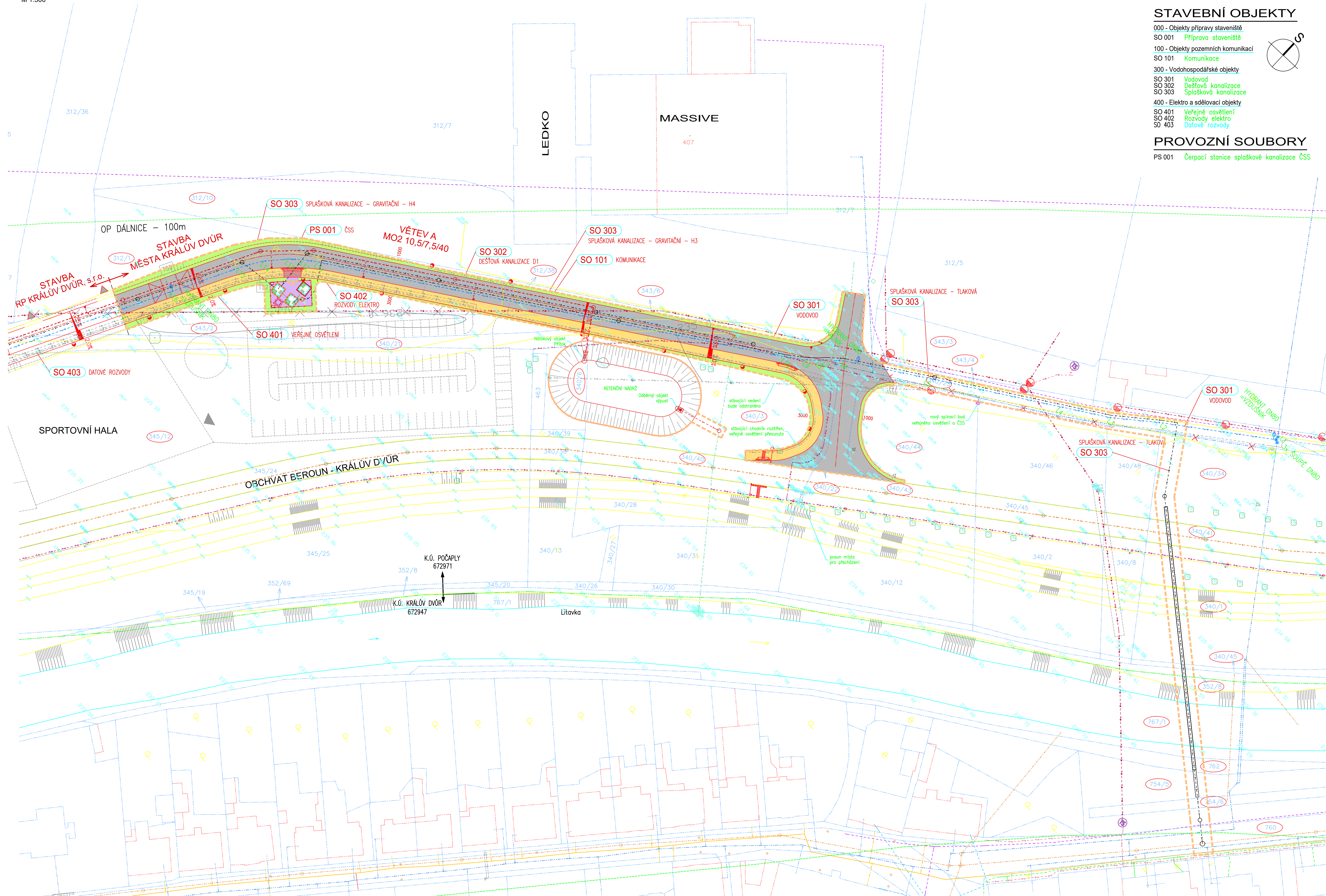


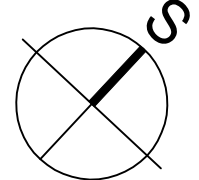
KOORDINAČNÍ SITUACE

M 1:500



STAVEBNÍ OBJEKTY

- 000 - Objekty přípravy staveniště
- SO 001 Příprava staveniště
- 100 - Objekty pozemních komunikací
- SO 101 Komunikace
- 300 - Vodohospodářské objekty
- SO 301 Vodovod
- SO 302 Dešťová kanalizace
- SO 303 Splašková kanalizace
- 400 - Elektro a sdělovací objekty
- SO 401 Veřejné osvětlení
- SO 402 Rozvody elektro
- SO 403 Datové rozvody



PROVOZNÍ SOUBORY

- PS 001 Čerpací stanice splaškové kanalizace ČSS

LEGENDA :

- HRANICE KATASTRU NEMOVITOSTI
- HRANICE KATASTRU NEMOVITOSTI - sloučené
- HRANICE KATASTRÁLNÍCH ÚZEMÍ
- VĚCNÉ BŘEMENO DLE KN
- POLHOPIŠ
- BUDOVA
- SO 101 - KOMUNIKACE
- HRANICE STAVBY
- POZEMEK DOTČENÝ STAVBOU
- VOZOVKA asfalt (450 mm)
- CHODNÍK asfalt (300 mm)
- VJEZD asfalt (300 mm)
- ZASTÁVKA BUS žulová dlažba (610 mm)
- ŠTĚRKOVÁ PLOCHA ČSS (cca 400 mm)
- ZELEŇ

STÁVAJÍCÍ IS:

- CETIN METALICKÝ KABEL SEK - ZAMĚŘENÝ
- ČEZ KABEL NN NADZEMNÍ
- KABEL NN PODZEMNÍ
- KABEL VN NADZEMNÍ
- KABEL NN NADZEMNÍ - zaměřený
- VaK VODOVOD
- KSÚS ODVODNĚNÍ KOMUNIKACE
- MASSIVE ODVODNĚNÍ KOMUNIKACE
- VODAFONE VZDUŠNÝ MW SPOJ VE VÝŠCE 58m NAD TERÉNEM

NAVRHOVANÉ IS:

- SO 301 - VODOVODNÍ ŘÁD - PE DN200, L = 368.8 m
- SO 302 - STOKA DEŠŤOVÉ KANALIZACE - PVC DN300 SN12 L = 167.2 m
- SO 303 - STOKA SPLAŠKOVÉ KANALIZACE H3 - PVC DN300 SN12 L=156.5 m
- SO 303 - STOKA SPLAŠKOVÉ KANALIZACE H4 - PVC DN300 SN12 L=55.1 m
- SO 303 - TLAKOVÁ SPLAŠKOVÁ KANALIZACE - PE-DN80-406.3 m, PVC-DN300-7.4 m
- SO 401 - VEŘEJNÉ OSVĚTLENÍ
- SO 402 - TRASA NN
- SO 403 - TRASA SEK CETIN - není předmětem PD
- PŘEDPOKLÁDANÁ TRASA VN - není předmětem PD

PROJEKT IV, s.r.o.			
PROJEKTOVÝ A INŽENÝRSKÝ ATELIER			
PRAHA 9-VYSOČANY, BASSOVA 98/8, 190 00, TEL.: 222584265			
HLAVNÍ INŽENÝR PROJEKTU	VYPRACOVAL	KONTROLOVAL	ZODPOVĚDNÝ PROJEKTANT
ING.PAVEL ČUBA	ING.PAVEL ČUBA	ING.JAROSLAV KNOTEK	ING.JAROSLAV KNOTEK
MÍSTO STAVBY:	K.Ú. KRÁLŮV DVŮR		
OBJEDNATEL:	MĚSTO KRÁLŮV DVŮR, NÁM. MÍRU 139, 267 01 KRÁLŮV DVŮR		
NÁZEV STAVBY:		STUPĚŇ PD	ČÍSLO ZAKÁZKY
KRÁLŮV DVŮR - PRŮMYSL OVÁ ZÓNA ZÁPAD		024/2024	024/2024
TECHNICKÁ VYBAVENOST		DATUM DOKONČENÍ	09/2024
VÝKRES :		MĚŘÍTKO	1:500
KOORDINAČNÍ SITUACNÍ VÝKRES		PRÍLOHA	C.2.